

西側立面図

南側立面図

～ 暮らしを楽しむ住まい ～

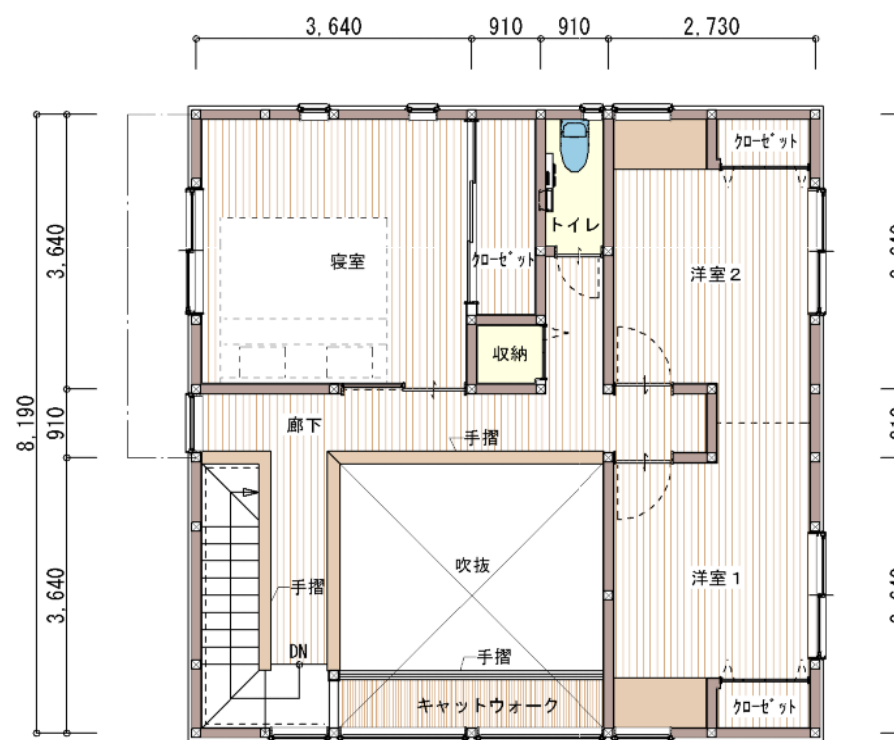
4人家族を想定としたプラン

- ・リビングは吹き抜けのある大きな空間
- ・水廻りをまとめ、使いやすい動線を確認
- ・洗面スペースを設け、帰宅時の手洗い、トイレ時の手洗い等も1か所で可能
- ・シューズクローク、ファミリークローゼットなど、多くの収納スペースを確保



1階平面図

67.076㎡ (20.25坪)



2階平面図

53.827㎡ (16.25坪)

1階床面積	67.076㎡ (20.25坪)
2階床面積	53.827㎡ (16.25坪)
延べ床面積	120.903㎡ (36.50坪)
建築面積	71.217㎡ (21.50坪)

参考価格 2,600万円～ (税別)

※プラン、条件によって異なります



(有) 江口建設

〒389-2412
長野県飯山市大字常郷2 2 2 1

TEL 0269-65-2215 FAX 0269-65-3054
http://www.e-house.co.jp/eguchi-kensetsu/

『コンパクトで住みやすい家』

工事名	移住定住者向け住宅プラン		
図面名	平面図・立面図	照査	図面番号
縮尺	1/100	設計	