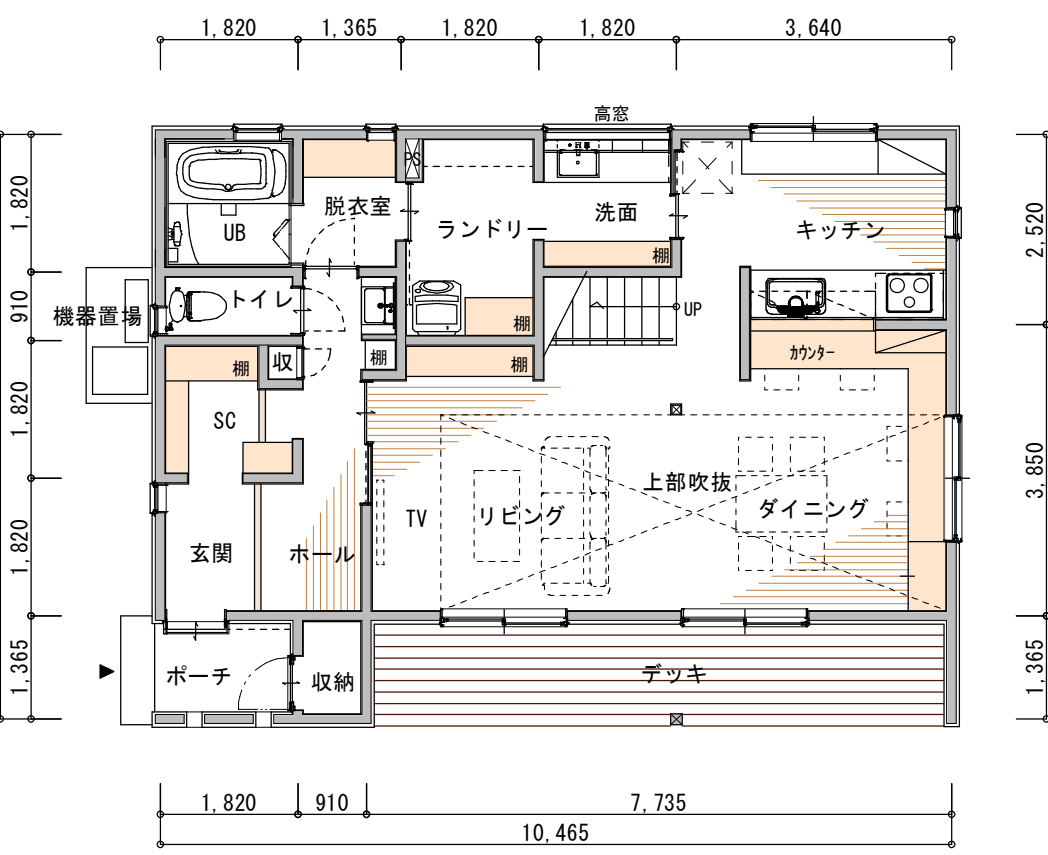
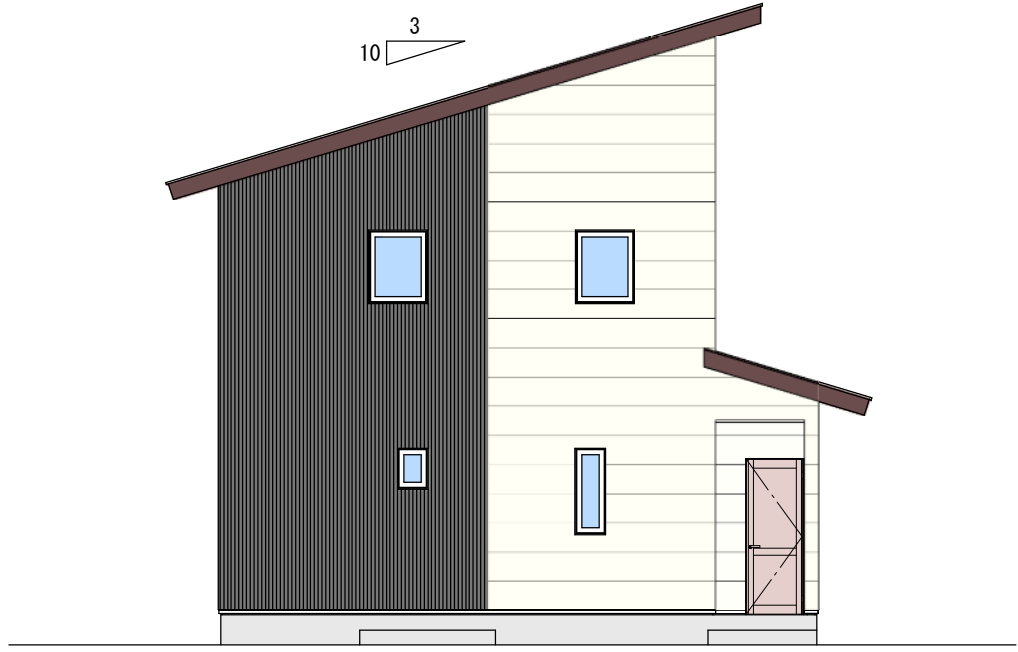


2階平面図
48.03㎡ (14.5坪)



1階平面図
67.90㎡ (20.5坪)



西側立面図

『コンパクトで住みやすい家』

<家事らく動線>
水廻りをまとめ、使いやすさを重視
室内干しができる ランドリー

<大きな吹き抜けのある広々リビング>
広々カウンターは、PC、学習など色々に活用

トイレの手洗いは、帰宅時の手洗いも兼用
玄関奥のSCは、靴だけではなく、色々置ける土間収納
各所の棚や各部屋の収納スペースで、十分な収納を確保

延べ床面積
115.93㎡ (35.0坪)

参考価格 2,500万円～(税別)
※プラン、内容によって異なります



南側立面図

屋根: t0.35 ガルバリウム鋼板 平葺
外壁: 鉄板サイディング

<p>株式会社 本木建設</p> <p>〒389-2254 長野県飯山市南町23-10</p> <p>TEL 0269-62-3331 FAX 0269-62-1266</p>		<p>工事名 移住定住者向け住宅プラン</p>	
		<p>図面名 平面図・立面図</p>	<p>照査</p>
		<p>縮尺 1/100</p>	<p>設計</p>